

LANŠKROUNSKO NA MAPÁCH

Vzdělávací oblast: Člověk a jeho svět

Výstupy RVP

Žák určí a vysvětlí polohu svého bydliště nebo pobytu vzhledem ke krajině a státu.

Určí světové strany v přírodě i podle mapy, orientuje se podle nich a řídí se podle zásad bezpečného pohybu a pobytu v přírodě.

Rozlišuje mezi náčrtý, plány a základními typy map; vyhledává jednoduché údaje o přírodních podmínkách a sídlištích lidí na mapách naší republiky, Evropy a polokoulí.

Věk: 4. – 5. třída

Anotace:

Dva šneci Bořek a Božka se pomalým krokem vydávají prozkoumat region Lanškrounsko. V této lekci se zaměří podrobněji na mapy, konkrétně mapu Lanškrounska. Lekce obsahuje tři pracovní listy. V prvním se žáci seznámí s pojmem mapa a mapové značky, které následně použijí v regionální mapě. Do té mohou dle pokynů učitele zakreslit významné přírodní či kulturní zajímavosti. V druhém listu vytvoří mapu své obce, kterou ozvláštní pomocí nástrojů pocitové mapy. Na závěr je přiložen kreativní úkol v mapách.

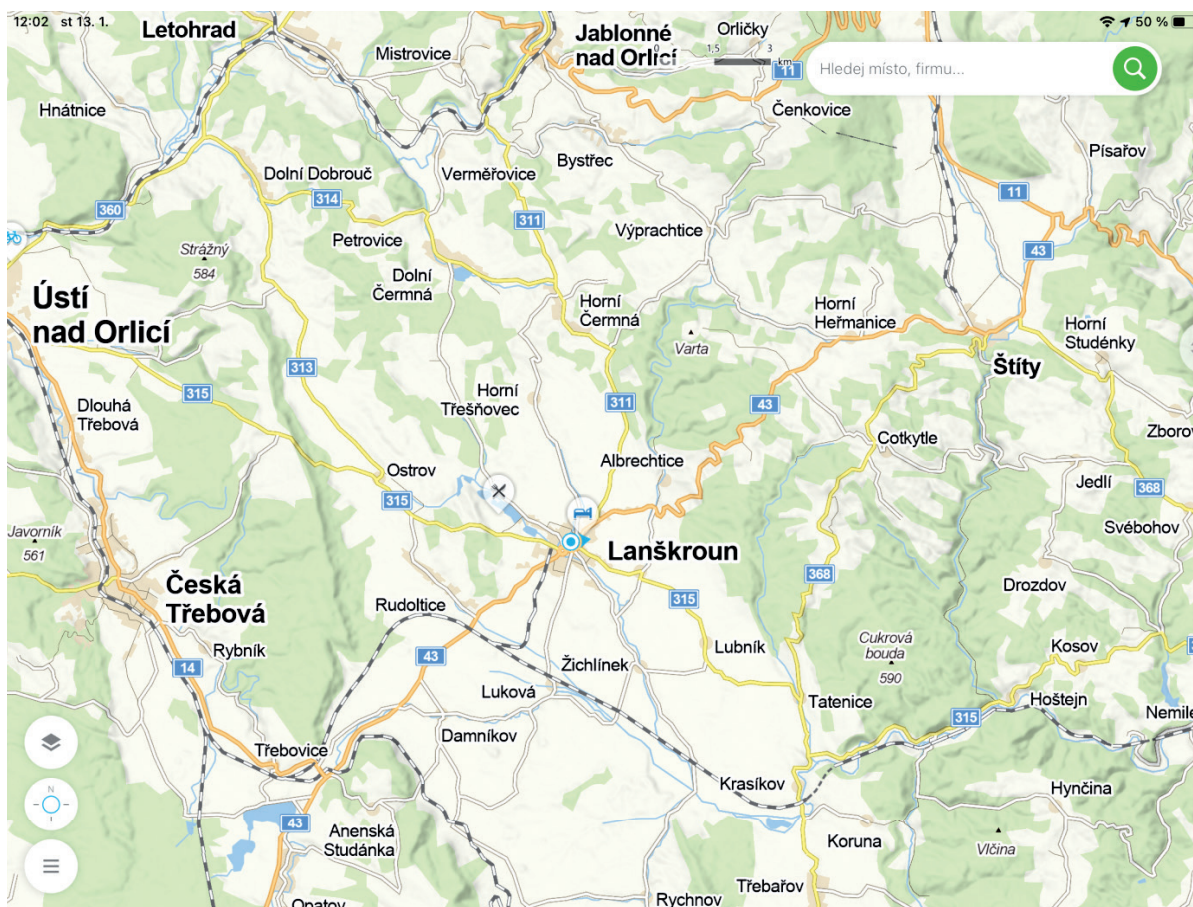
Časová dotace: 1 – 2 vyučovací hodiny

Pomůcky: nakopírované pracovní listy pro žáky

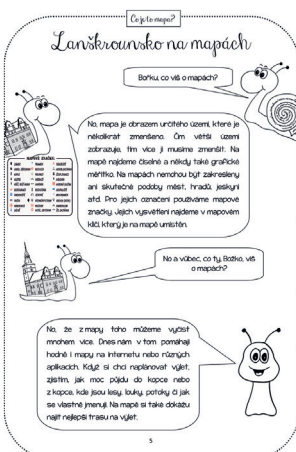
Teoretická část:

Mapy jsou díly odborníků - zeměměřičů a kartografů. Mapa je zmenšený a upravený obraz zemského povrchu. Skutečnou rozlohu zmenšujeme, aby se povrch na mapu vešel celý, a upravujeme, aby byl dobře v mapě čitelný. Mapy jsou nakresleny tak, že všechny mají stejné umístění světových stran. Pro určování vzdáleností využíváme grafické a číselné měřítko. Vzdálenost mezi body na mapě můžeme měřit vzdušnou čarou, ale přesnější je měření cesty např. po silnici. Vlastivědná mapa rovněž zobrazuje povrch krajiny. K tomu slouží různé barevné odstíny. Použití barev nám vysvětluje mapový klíč. V mapovém klíči najdeme také mapové značky různých staveb, vodních děl atd.

Vzor kreslené mapy:



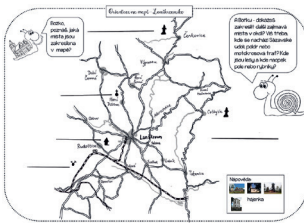
Ilustrace: Mgr. Bc. Žaneta Hrubešová



POSTUP

1. CO JE TO MAPA?

Lekci začněte úvodní aktivitou brainstormingu/brainwritingu, kdy žáci odpovídají či zapisují vše, co je napadne na téma „mapa“. Poté rozdejte každému pracovní list Lanškrounsko na mapách a společně si ho přečtete. List je psaný formou rozhovoru mezi šneky Bořkem a Božkou. Po četbě položte žákům otázky: „Jaké informace z úvodní aktivity jsme si potvrdili?“, „Co jste se dozvěděli nového?“

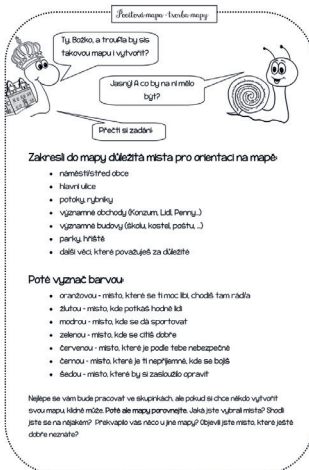


2. ORIENTACE NA MAPĚ LANŠKROUNSKO

Pracovní list s kreslenou mapou Lanškrounska. Bořek i Božka mají pro sebe úkoly:

- Bořek: Místa na mapě zapisuj na linky vedle mapových značek. Dole je umístěna obrázková nápověda.
- Božka: Zde je již volnost pro vás, co vše budete chtít do mapy zakreslit. Můžete k práci využít mapy či svou paměť. 😊

Možno také dokreslit směrovou růžici.



3. POCITOVÁ MAPA – TVORBA MAPY

Nejprve si žáci vytvoří mapu své obce, kam zanesou důležité orientační body, a poté vyznačí místa, kde se cítí dobře, kam chodí rádi nebo naopak místa, která považují za nebezpečná či nepříjemná.

Je na vás, zda budou žáci pracovat ve skupinách či samostatně. Důležité je potom porovnat mapky mezi sebou a vést diskuzi. Můžete pokládat otázky typu: Jak se vám pracovalo? Jaká jste vybrali místa? Shodli jste se na nějakém? Překvapilo vás něco u jiné mapy? Objevili jste místo, které ještě dobře neznáte? apod.

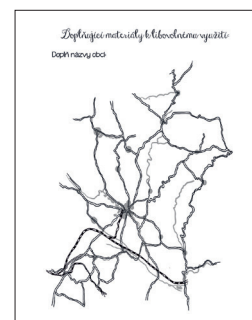
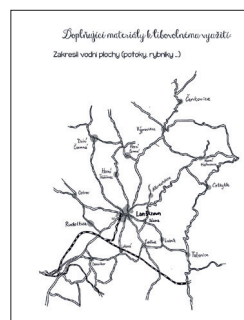
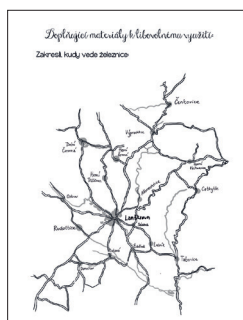


4. PRÁCE S MOBILNÍ APLIKACÍ

Kreativní úkol na závěr. Pokud mají děti (jakože ve většině případů mají nebo použijí telefony rodičů) chytrý telefon, stáhnou si jakoukoli aplikaci, která zaznamenává trasu jejich pohybu. Úkolem je v okolí jejich obce vychodit nějaký tvar. Poté vytvořit printscreen a můžete si vytvořit výstavu procházek a výletů. 😊

5. DOPLŇUJÍCÍ MATERIÁLY K VYUŽITÍ

- Zakresli, kudy vede železnice
- Zakresli vodní plochy
- Doplň názvy obcí
- Volná mapa



Co je to mapa?

Lanškrounsko na mapách

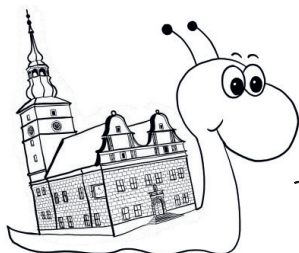
Bořku, co víš o mapách?



MAPOVÉ ZNAČKY:

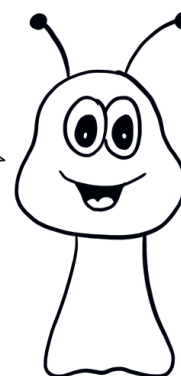
🏰 ZÁMEK	🌊 PRAMEN	🏕️ TÁBORIŠTE
🏰 HRAD, ZBĚCENINA	👁️ ROZHLED	🚗 AUTOR.ZASTÁVKA
⛪ KAPLE	🕳️ PROPAST	🚉 ČERP.STANICE
🏰 KOSTEL	🚶 NÁDRAŽÍ	🏠 VĚKOVNA
✙ KRŽÍ, BOŽÍ MIKA	🌿 LANOVKA	🚰 HORSKÁ SLUŽBA
🍴 RESTAURACE	👁️ ROZHLEDNA	🛀 KOUPALIŠTE
🅑 PARKOVIŠTĚ	🕒 JESKYNE	🌊 MİK.PRAMEN
✉️ POŠTA	🌳 VÝZNAMNÝ STROM	🏔️ VRCHOL (KÓTA)
🏠 NEMOCNICE	🏛️ MUZEUM	🏠 KAMENOLOM
🚿 LÁZNĚ	🏠 HOTEL, UBYTOVNA	🚂 ŽEL.ZASTÁVKA

No, mapa je obrazem určitého území, které je několikrát zmenšeno. Čím větší území zobrazuje, tím více ji musíme zmenšit. Na mapě najdeme číselné a někdy také grafické měřítko. Na mapách nemohou být zakresleny ani skutečné podoby měst, hradů, jeskyní atd. Pro jejich označení používáme mapové značky. Jejich vysvětlení najdeme v mapovém klíči, který je na mapě umístěn.



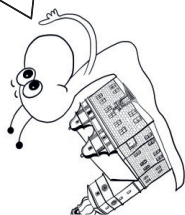
No a vůbec, co ty, Božko, víš o mapách?

No, že z mapy toho můžeme vyčíst mnohem více. Dnes nám v tom pomáhají hodně i mapy na internetu nebo různých aplikacích. Když si chci naplánovat výlet, zjistím, jak moc půjdu do kopce nebo z kopce, kde jsou lesy, louky, potoky či jak se vlastně jmenují. Na mapě si také dokážu najít nejlepší trasu na výlet.

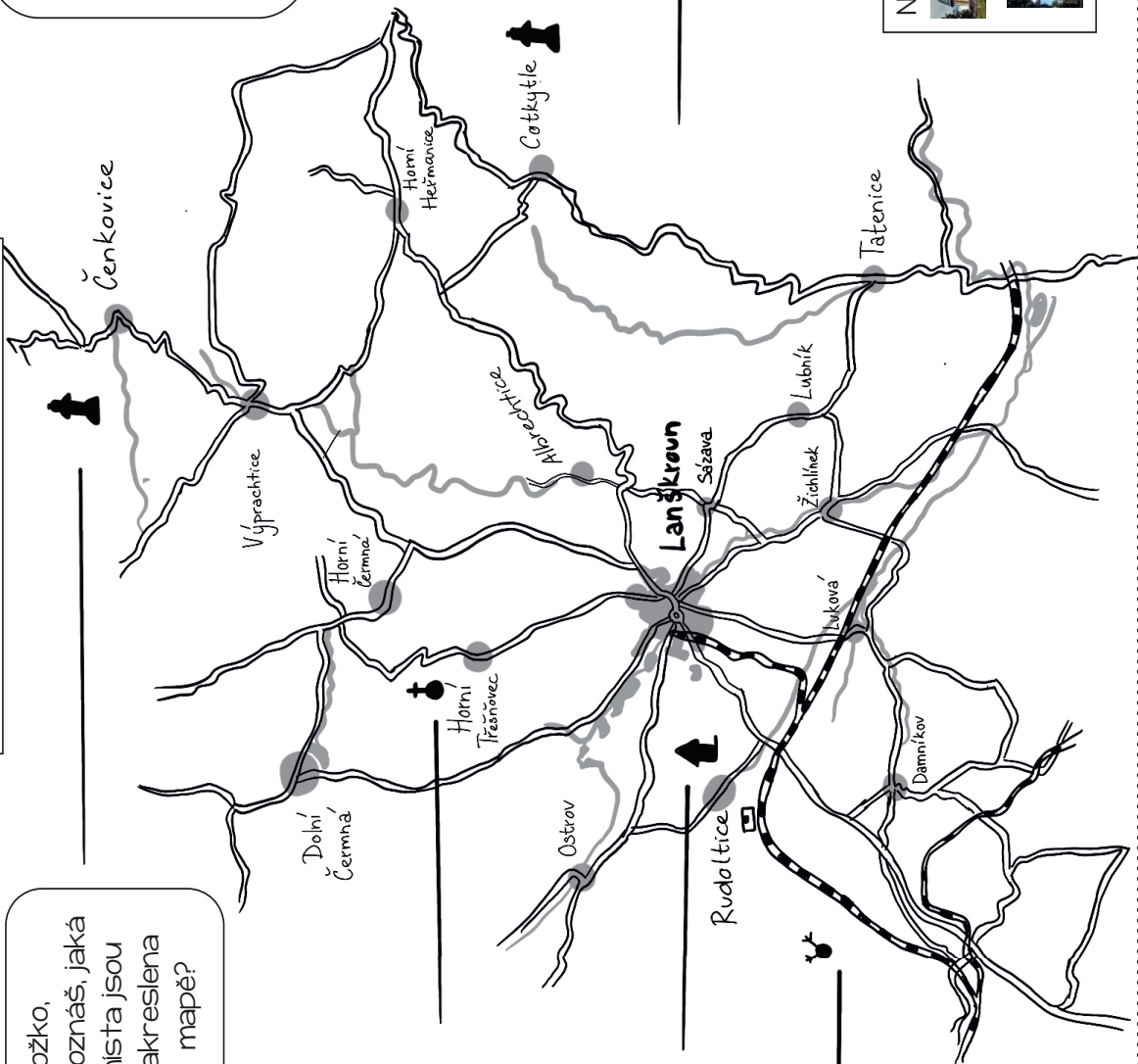
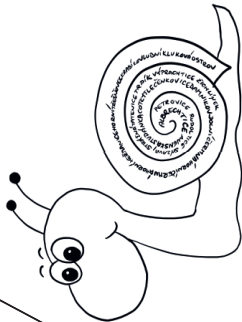


Orientace na mapě - Lanškrounsko

Božko, poznáš, jaká místa jsou zakreslena v mapě?



A Bořku - dokážeš zakreslit další zajímavá místa v okolí? Víš třeba, kde se nachází Sázkavské údolí, poldr nebo motokrosová trať? Kde jsou lesy a kde naopak pole nebo rybníky?



Nápověda:



hájěnka

Počítová mapa - tvorba mapy



Zakresli do mapy důležitá místa pro orientaci na mapě:

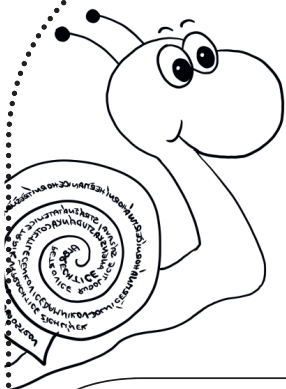
- náměstí/střed obce
- hlavní ulice
- potoky, rybníky
- významné obchody (Konzum, Lidl, Penny...)
- významné budovy (školu, kostel, poštu, ...)
- parky, hřiště
- další věci, které považuješ za důležité

Poté vyznač barvou:

- oranžovou - místo, které se ti moc líbí, chodiš tam rád/a
- žlutou - místo, kde potkáš hodně lidí
- modrou - místo, kde se dá sportovat
- zelenou - místo, kde se cítíš dobře
- červenou - místo, které je podle tebe nebezpečné
- černou - místo, které je ti nepříjemné, kde se bojíš
- šedou - místo, které by si zasloužilo opravit

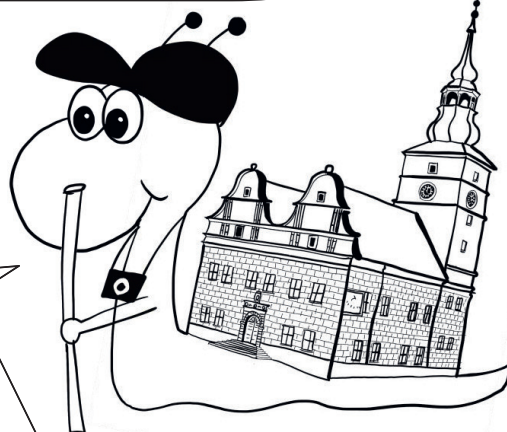
Nejlépe se vám bude pracovat ve skupinkách, ale pokud si chce někdo vytvořit svou mapu, klidně může. **Poté ale mapy porovnejte.** Jaká jste vybrali místa? Shodli jste se na nějakém? Překvapilo vás něco u jiné mapy? Objevili jste místo, které ještě dobře neznáte?

Práce s mobilní aplikací

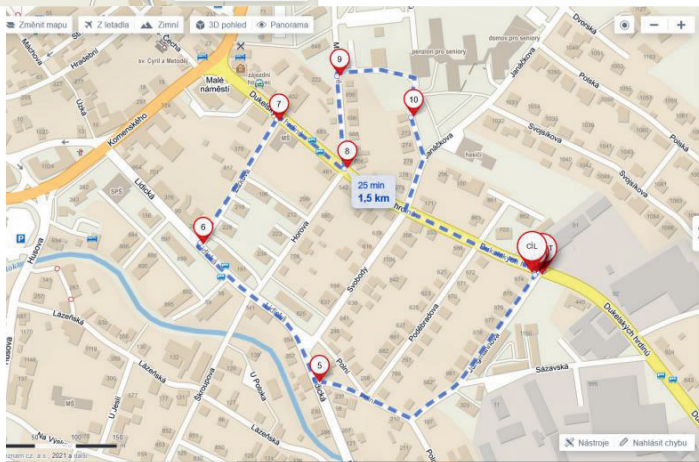
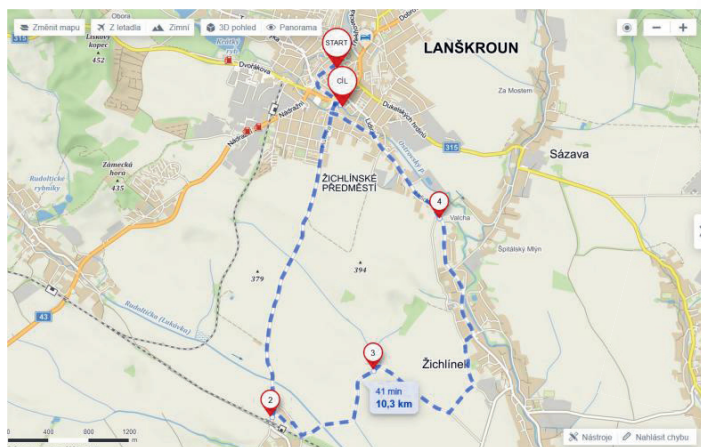


A co ty, Bořku, co bys s mapou dokázal ty?

No, Božko, já mám stáhlou aplikaci v telefonu a ta ukazuje, kudy jsem prošel. A když se nudím, zkouším chodit v mapě různé tvary.

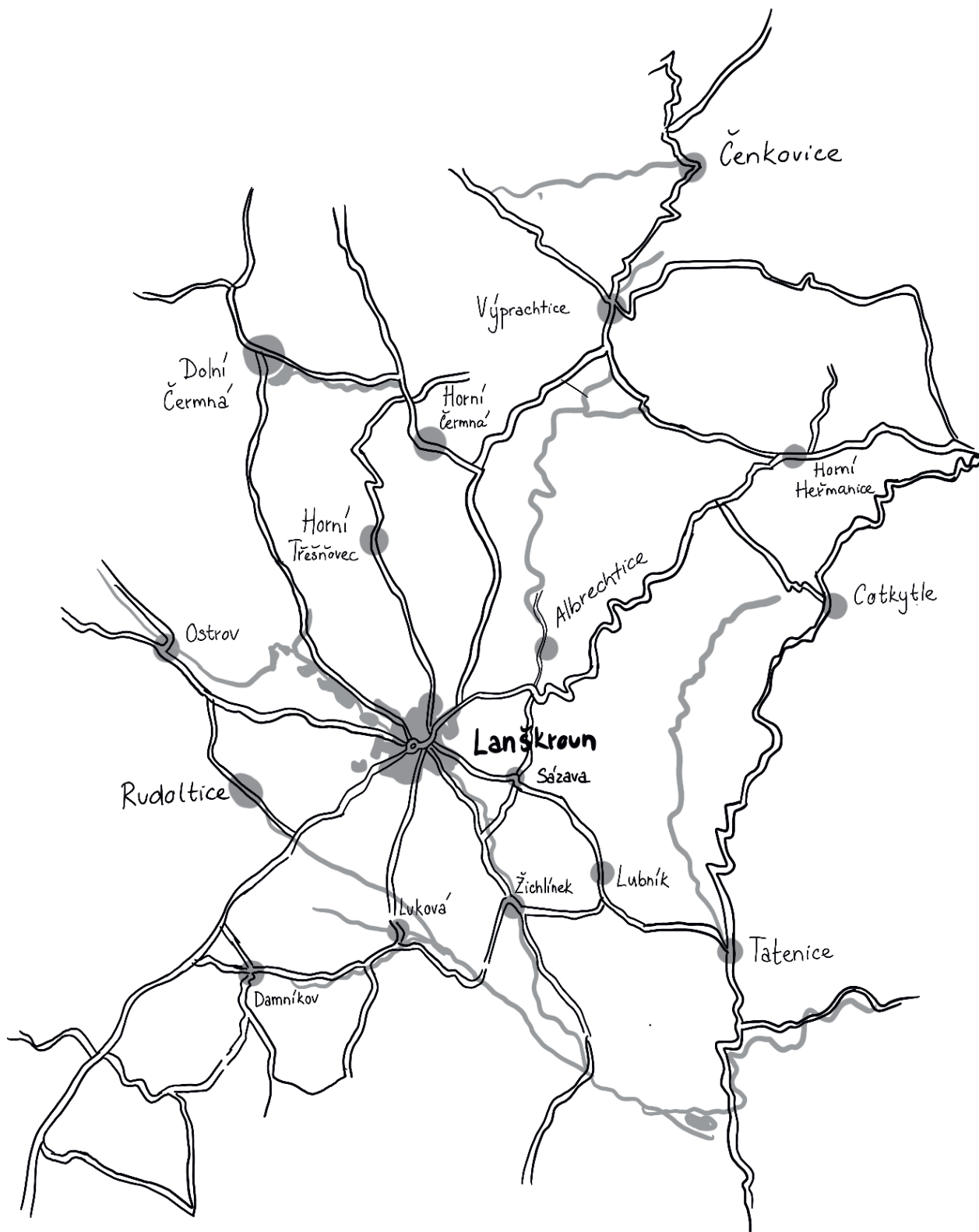


Co vytvoříš ty? Já jsem udělal srdíčko a hrnek. ☺



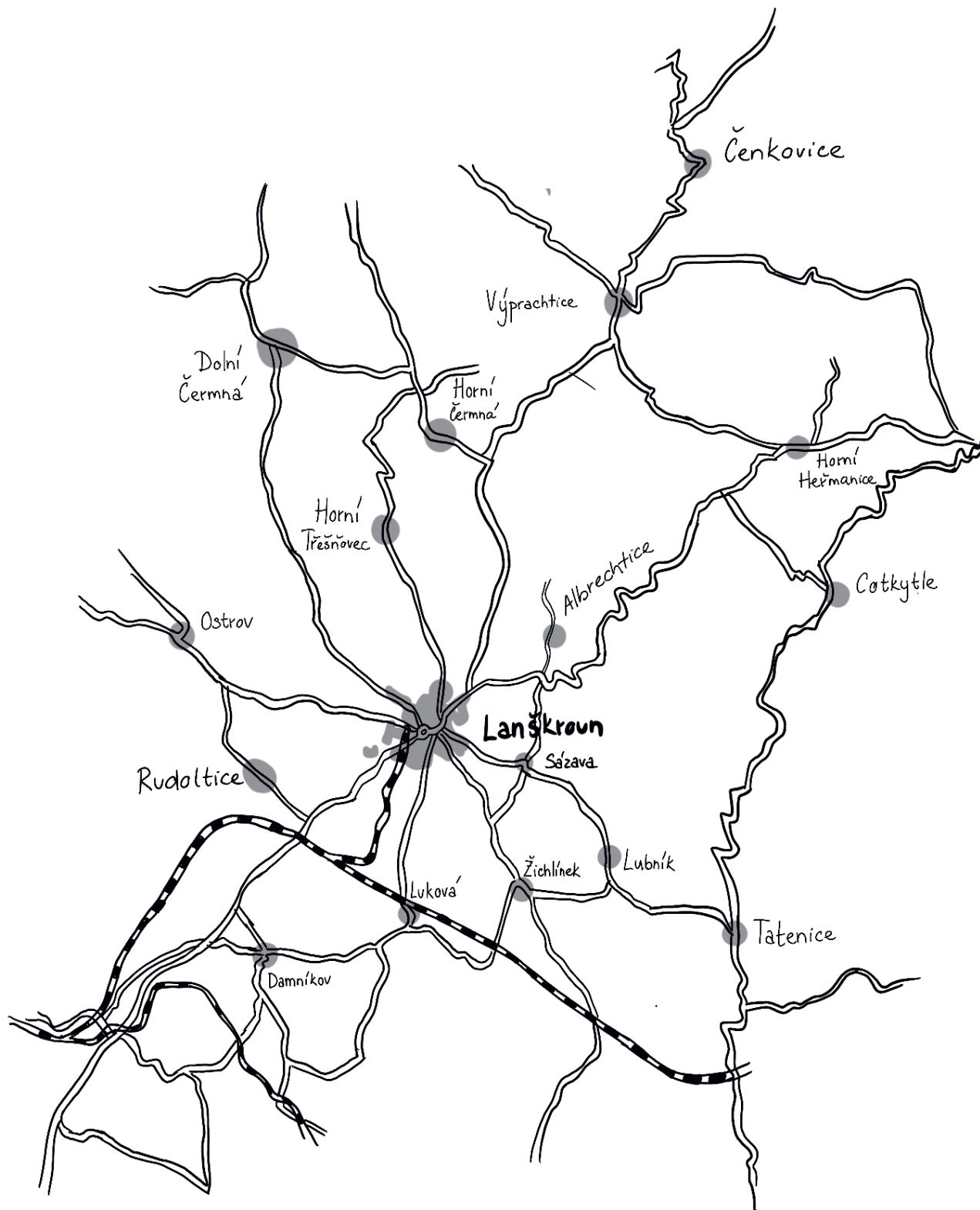
Doplňující materiály k libovolnému využití:

Zakresli, kudy vede železnice:



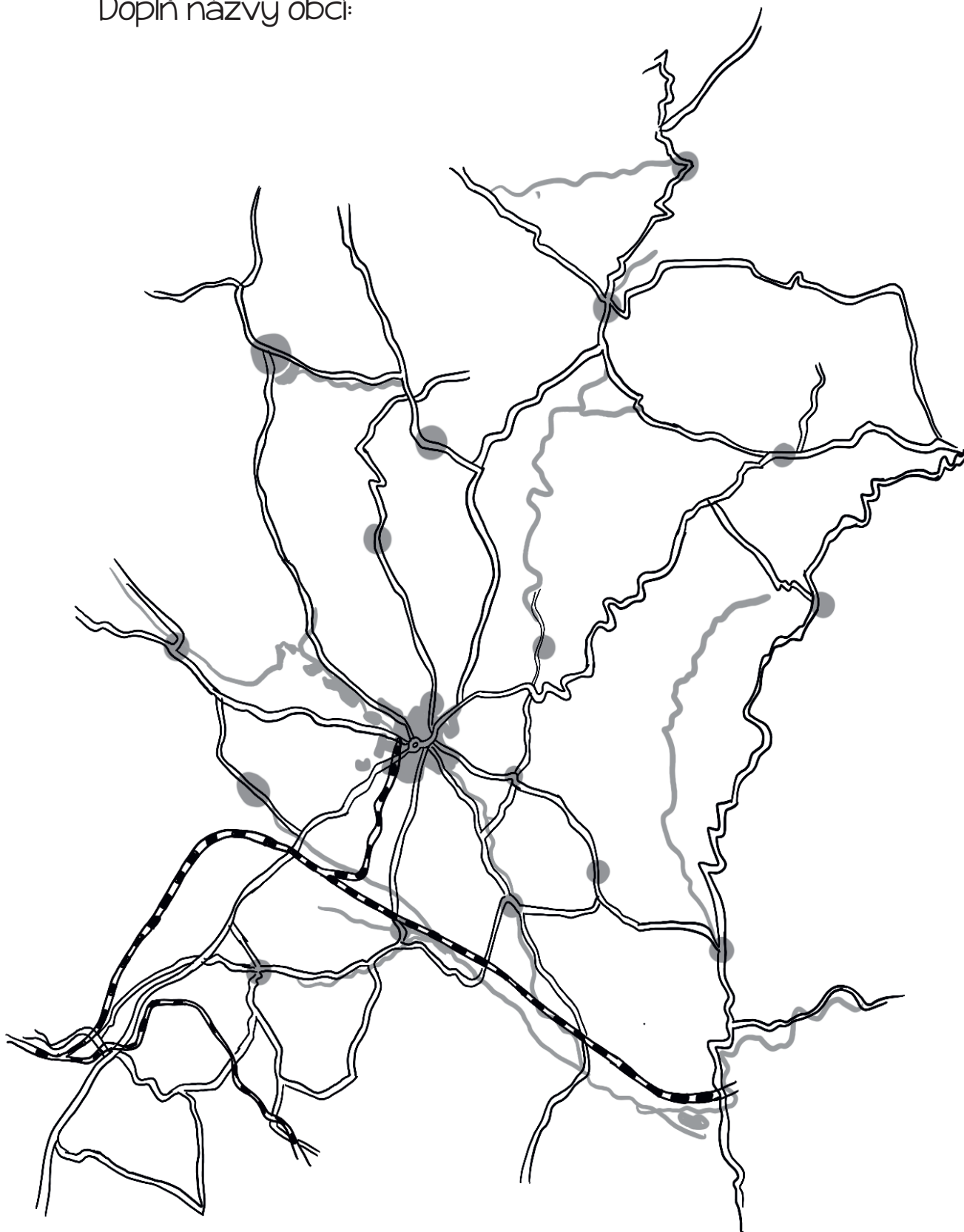
Doplňující materiály k libovolnému využití:

Zakresli vodní plochy (potoky, rybníky ...)



Doplňující materiály k libovolnému využití:

Doplň názvy obcí:



Doplňující materiály k libovolnému využití:

