

POSEL JARA

(bledule jarní, chráněná území ORP Lanškroun)

Vzdělávací oblast: Člověk a jeho svět

Výstupy RVP: Žák zkoumá základní společenstva ve vybraných lokalitách regionů, zdůvodní podstatné vzájemné vztahy mezi organismy a nachází shody a rozdíly v přizpůsobení organismů prostředí.

Věk: 3. třída

Anotace: **Žáci se dozví podstatné informace o bleduli jarní a jejím výskytu na území ORP Lanškroun.**

Časová dotace: 1 x 45 minut

Pomůcky: pracovní list BLEDULE JARNÍ, psací potřeby, pastelky

TEORETICKÁ ČÁST:

Bledule jarní je jedna z prvních na jaře kvetoucích bylin (kvete od února do dubna), proto se jí říká „posel jara“. Bledule jarní patří podle zákona o ochraně přírody a krajiny mezi zvláště chráněné druhy rostlin, a proto je chráněna ve všech svých podzemních a nadzemních částech a všech vývojových stadiích; chráněn je rovněž její biotop. Je zakázáno takové rostliny sbírat, trhat, vykopávat, poškozovat, ničit nebo jinak rušit ve vývoji.

Výskyt bledule jarní na území ORP Lanškroun:

1. SÁZAVSKÉ ÚDOLÍ – oblast mezi Výprachticemi a Albrechticemi nedaleko Lanškrouna, kudy protéká řeka Moravská Sázava
2. Přírodní rezervace V DOLE - nedaleko obce Cotkytle
3. Přírodní rezervace SELSKÝ LES – nedaleko obce Herbortice
4. Přírodní památka SELSKÝ POTOK – nedaleko obce Herbortice
5. Přírodní památka ČENKOVIČKA – území mezi obcemi Bystřec a Čenkovice

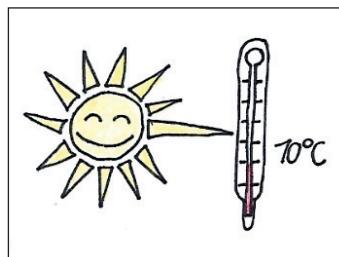
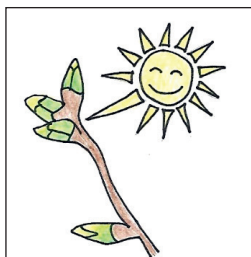
POSTUP:

Žáci postupují podle pokynů v pracovním listě BLEDULE JARNÍ.

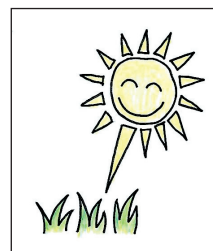
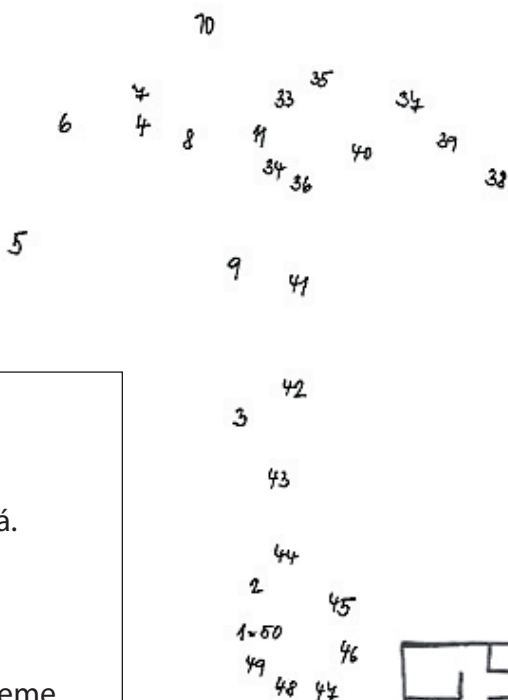
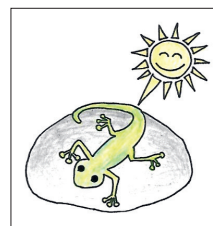
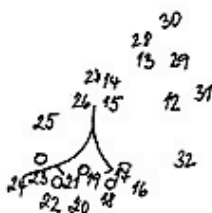


Pracovní list BLEDULE JARNÍ

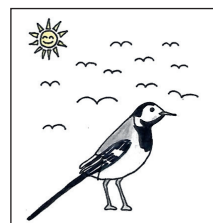
Příchod jara se v přírodě dobře pozná. Prohlédni si obrázky a popiš, co všechno se na jaře v přírodě děje. Znáš jméno ptáčka? Pokud ne, projdi bludištěm, posbírej písmenka a jméno se dozvíš.



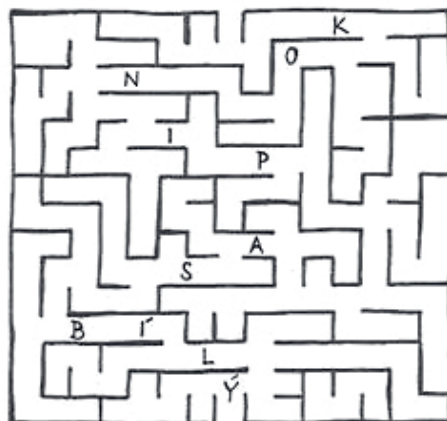
Spoj čísla a zjisti, co je na obrázku. Víš, jak se rostlina jmenuje? Přečti si básničku a potom obrázek vybarvi.



Lidé říkají – je březem,
tak za kamna vlezem.
Bledulka jiný nápad má,
i když je sníh, tak vykvétá.
Koberce bílých květů,
mají se pěkně k světu.
Bílý květ si vyzdobily,
žlutou tečkou přikrášlily.
Od kamen se rádi zvedneme,
podívat se na květy zajdeme.
Když ke květu přivoníme,
nejednou jaro ucítíme.

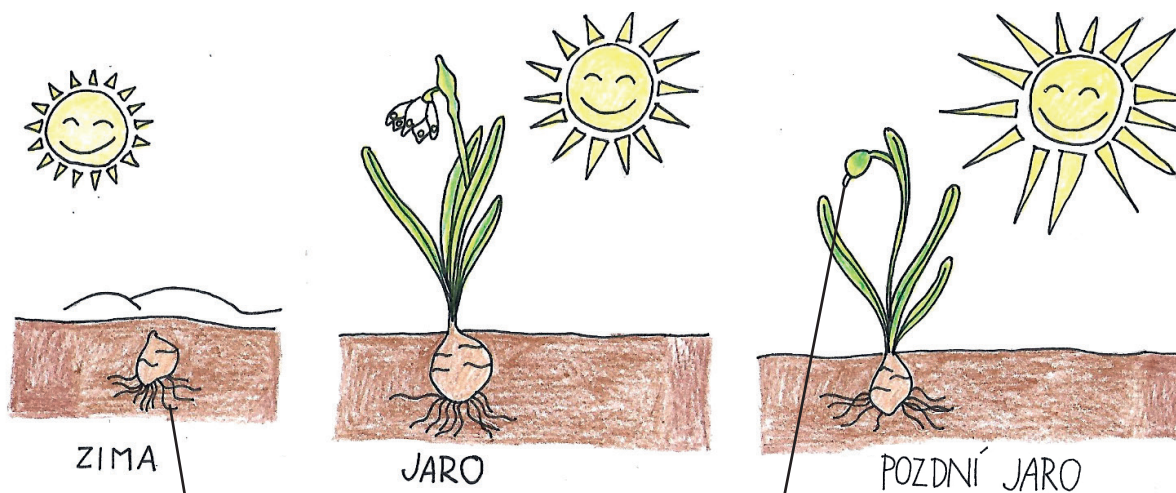


Jak vysvětlíš pranostiku –
BŘEZEN – ZA KAMNA VLEZEM?
Znáš pranostiku celou? Co to je
PRANOSTIKA? Znáš i jinou?



Kdy začíná a končí jaro podle kalendáře?

Popiš podle obrázků život bledule v zimě, na začátku jara a na konci jara.
Nápovědu hledej v šifrách.



Jak se jmenuje plod bledulky, ve kterém se tvoří semínka?
Dozvíš se to, pokud budeš číst poslední písmena slov:
KAKOST JARO DUB LÉTO JETEL ČESNEK SNĚŽENKA

Jak se jmenuje část rostliny, pomocí které bledule přezimuje?
Dozvíš se to, pokud budeš číst první písmena rostlin:
CELER IRIS BLATOUCH UPOLÍN LEKNÍN KMÍN ANÝZ

Přečti si text:

Bledule jarní patří podle zákona o ochraně přírody a krajiny mezi zvláště chráněné druhy rostlin, a proto je chráněna ve všech svých podzemních a nadzemních částech. Je zakázáno takové rostliny trhat, vykopávat, poškozovat a ničit. Osobě, která se tím nebude řídit, může orgán ochrany přírody uložit pokutu ve výši do 10 000 Kč.

Proč jsou některé druhy rostlin a živočichů chráněné?

Ochrana bledule se vztahuje na všechny její části. Napiš názvy částí do rámečků:

--	--	--	--	--

Znáš ještě jiné místo, kde rostou bledule? Pokud ano, najdi ho a vyznač na mapě.



Pro chráněné druhy rostlin a živočichů se vymezují chráněná území. Ta se jmenují různě. Jsou to např. přírodní parky, přírodní rezervace nebo přírodní památky. Region Lanškrounsko má několik těchto území. Uvedeme si pět příkladů. Ve všech pěti se vyskytuje hodně bledulí jarních, které už známe.

HLEDEJ NA MAPĚ:

1. Severovýchodně od Lanškrouna se nacházejí nedaleko obce Cotkytle tři území. Doplň chybějící písmena v názvech území:

DVĚ PŘÍRODNÍ REZERVACE: V D . . . A S Y L . .

PŘÍRODNÍ PAMÁTKA: S P

2. Severně od Lanškrouna mezi obcemi Bystřec a Čenkovice se nachází

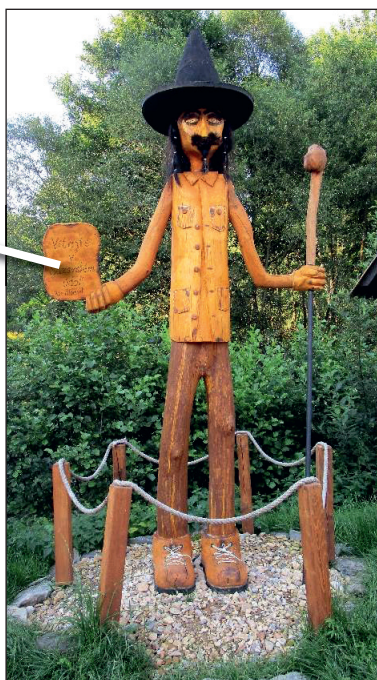
PŘÍRODNÍ PAMÁTKA: Č A

3. Šipkami je vyznačeno Sázavské údolí, kde je také hodně bledulí. Najdi toto místo. Víš, jak se jmenuje řeka, která tudy protéká?

Návštěvníky Sázavského údolí vítá od roku 2020 u vstupu 3,5 m vysoký dřevěný Albrecht a lavička popsaná citáty o přírodě.



Zhotovil:
M. Novotný



Podívej se znovu do mapy a vysvětli, proč se dřevěná postava u vstupu do údolí jmenuje Albrecht.

Zajímavost:
K vyrobení Albrechta bylo použito šest druhů dřeva. Klobouk je z dubu, hlava z lípy, tělo ze smrku, ruce z třešně, nohy z buku a boty z olše.

Víš, co je to citát?

Přečti si citáty o přírodě, které jsou napsané na lavičce, a pokus se je vysvětlit.

„Dovol přírodě, aby tě naučila klidu.“

Eckhart Tolle

„Jedině příroda dělá velké věci zadarmo.“

René Descartes

„Koho neuzdraví léky, toho uzdraví příroda.“

Hippokratés



„Ne přírodě poroučet, přírodu poslouchat.“

Francis Bacon

Líbí se ti některý citát? Dokážeš říct proč?

ŘEŠENÍ:



Spojení čísel: obrázek **BLEDULE JARNÍ**

Bludiště: **KONIPAS BÍLÝ** („ptačí posel jara“)



Pranostika: **BŘEZEN – ZA KAMNA VLEZEM, DUBEN – JEŠTĚ TAM BUDEM,
AŽ PŘIJEDE MÁJ, PŮJDEME V HÁJ**

Plod bledule: **TOBOLKA**

Část rostliny, pomocí které bledule přezimuje: **CIBULKA**

Pět částí bledule: **CIBULKA (S KOŘÍNKY), LISTY, STONEK, KVĚT, PLOD**

Názvy chráněných území v ORP Lanškroun: **V DOLE, SELSKÝ LES, SELSKÝ POTOK,
ČENKOVIČKA**

Řeka, která protéká Sázavským údolím: **MORAVSKÁ SÁZAVA**

Poloha Sázavského údolí: **MEZI ALBRECHTICEMI A VÝPRAČHTICEMI**

Zdroj informací:

<http://www.kvetenacr.cz/detail.asp?IDdetail=2>
<https://www.lanskrounsko.cz/cz/9380-albrecht>

Kresby: Lucie Krátká

Fotografie: Mgr. Daniela Krátká