

# LESNÍ DETEKTIVOVÉ

(ekosystém les, sledování pobytových znamení)

**Vzdělávací oblast:** Člověk a jeho svět

**Výstupy RVP:** Žák zkoumá základní společenstva ve vybraných lokalitách regionů, zdůvodní podstatné vzájemné vztahy mezi organismy a nachází shody a rozdíly v přizpůsobení organismů prostředí.

**Věk:** 2. – 3. třída (pokud bude zapisovat učitel, může být i 1. třída)

**Anotace:** Tato lekce zavede žáky do prostředí lesa a seznámí je s termínem „pobyťová znamení“. Na základě inzerátu se do lesa vydávají tato znamení hledat, evidovat a přiřazovat k jednotlivým živočichům. Zamyslet by se také měli nad pobytovými znaky člověka v lese. Z pobytových znamení vytvoří společný plakát, který odevzdají Rampušákovi. Doporučené období je přelom zimy a jara.

**Časová dotace:** 4 x 45 minut

**Pomůcky:** inzerát, pracovní list, podložky do lesa na psaní, psací pomůcky, pomůcka na poznávání pobytových znaků, velký papír (může být i tabule) na společný plakát

## POSTUP:

1. Učitel vyvěsí ve třídě inzerát od Rampušáka. Ten by měl žáky namotivovat k výpravě do lesa. V kruhu je dobré prodiskutovat otázky: *Jaké vlastnosti má detektiv? Máme tyto vlastnosti i my? Kdo je to Rampušák? A kdo je Kačenka?*

(Všechny hory v Čechách, na Moravě i ve Slezsku musí mít svého vládce, to by jinak nešlo. V Krkonoších je to Krakonoš, Jeseníky mají Praděda a Prachovské skály Rumcajse. Orlické hory mají také svého vládce, dokonce hned dva. Jedním je Rampušák s plnovousem a tím druhým hezká a laskavá princezna Kačenka.

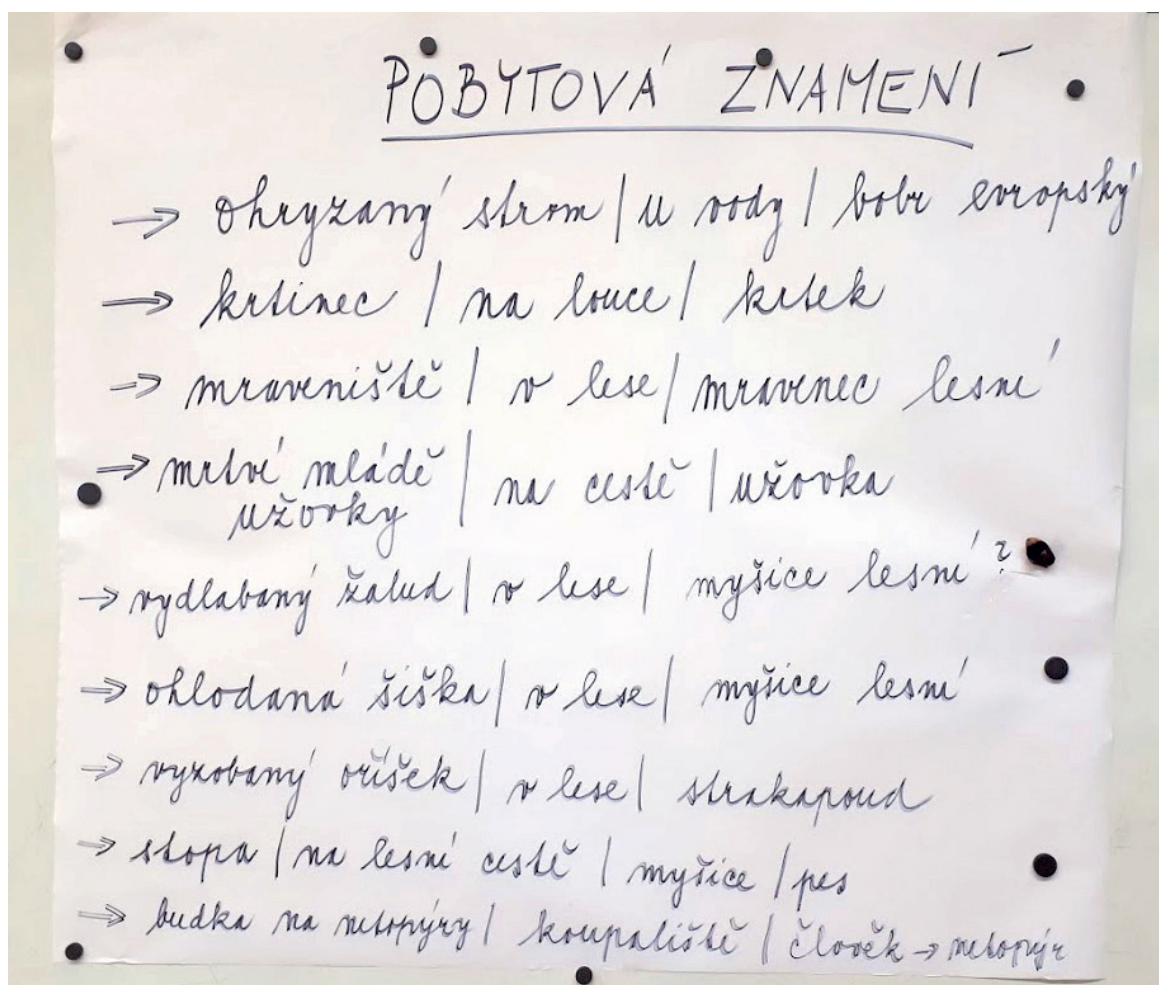
Rampušák panuje v zimě. Na rozloučenou s ní sjíždí z hor na starobyklých dlouhých lyžích se zahnutými špicemi a s jednou holí. Na jaře předává vládu Kačence, která je dobrotivá a spravedlivá jako sama horská příroda. Poctivým a chudým pomáhá, povaleče a nepoctivce trestá. V její družině nechybí permoníci, víly, babka kořenářka ani hejkal. O přízeň spanilé Kačenky se kdysi ucházel sám vládce sousedních hor Krakonoš, ale nepochodil. Když dostal od Kačenky košem, na zpáteční cestě plakal, až se rozvodnily potoky a řeky. Trvalo léta, než se s tím vyrovnal, ale postupem času se jejich sousedské vztahy urovnaly.)

<https://www.kampocesku.cz/clanek/5640/o-kacence-z-orlickych-hor>

2. Žáci se vydají hledat pobyťová znamení, která zapisují do pracovního listu. Mohou je také sbírat. S sebou je dobré vzít pomůcku na poznávání. Zdarma ke stažení např. zde: [https://jdeteven.cz/\\_files/userfiles/Hry/Pobyťova\\_znameni.pdf](https://jdeteven.cz/_files/userfiles/Hry/Pobyťova_znameni.pdf)
3. Žáci cestou nebo v lese narazí i na pobyťová znamení člověka. Je dobré diskutovat o tom, zda do lesa patří či nikoliv.
4. Žáci společně vytváří plakát pobyťových znamení. Ten poté posílají Rampušíkovi nebo, pokud máte možnost, Rampušík si ho přijde osobně vyzvednout.

**Tipy:** Je dobré, když má u sebe učitel/žáci fotoaparát a pobyťová znamení fotí. Může vzniknout i elektronický atlas znaků.

Lekci lze zrealizovat i ve městě nebo parku. Inzerát pak ale musí znít, že se Rampušík vsadil s Kačenkou, že ve městě/parku žijí zvířata.



**Fotografie:** Mgr. Martina Teichmannová

# HLEDÁM

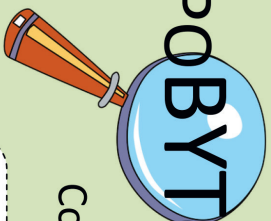
## SCHOPNÉ DETEKTIVY



KTEŘÍ DOKÁŽÍ NAJÍT  
POBYTOVÁ ZNAMENÍ ZVĚŘE.

Potřebuji předat vládu Kačence a nestíhám vypracovat  
seznam zvířat v našem lese. Rampušák

# POBYTOVÁ ZNAMENÍ



Kde jsem našel?

--	--	--	--

Co jsem našel?

--	--	--	--

Můj odhad živočicha.

--	--	--	--

# POBYTOVÁ ZNAMENÍ



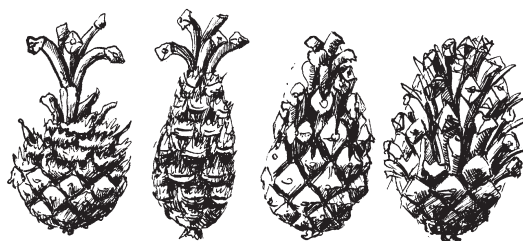
**KŘIVKA**  
díky tvaru zobáku dokáže šupiny šišek rozkrojit, uvolnit a semena vytáhnout.

## OŘÍŠKY



**VEVERKA**  
šišku odkousne od větve a ohryzává ji od spodku – šiška vypadá jako chlupatá. Ořech nakousne a rozlouskne.

## BOROVÉ ŠIŠKY



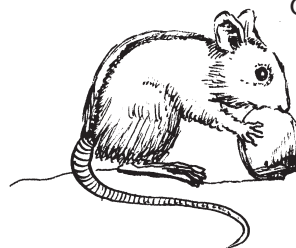
## SMRKOVÉ ŠIŠKY



**STRAKAPOUD**  
zaklíní si šišku nebo ořech do štěrbiny v kmeni a silnými údery zobáku se dostává k semenům. Šiška je jakoby rozpukaná a rozbitá.

## MYŠICE

je slabá a tak okusuje jednotlivé šupiny šišky. Z šišky zbude jen vřeteno bez roztřepených vláken. Ořech si opře o zem a pomalu se do něj prokousává.



## TRUS



ZAJÍC



HRABOŠ



KUNA



SRNEC



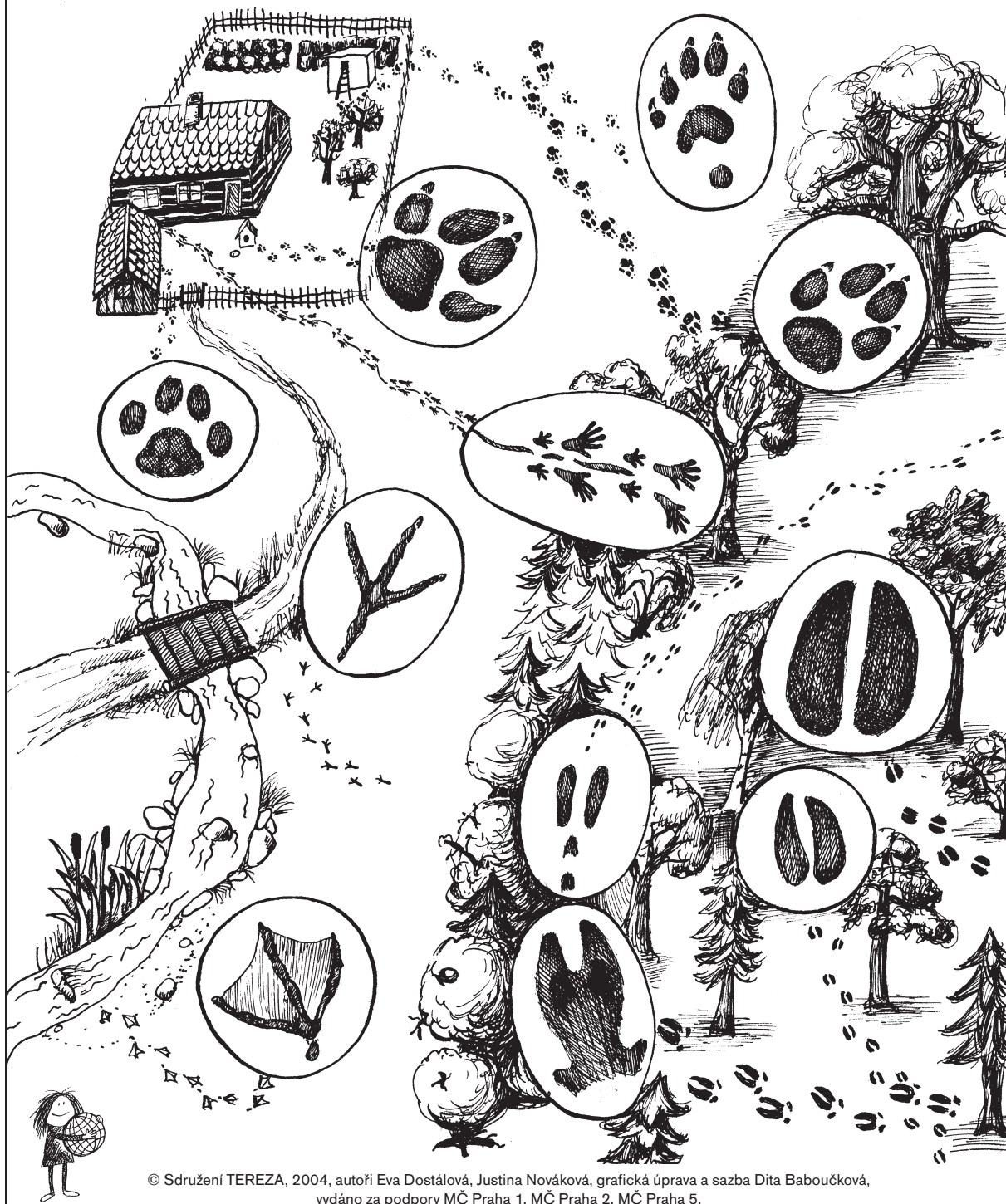
VEVERKA

© Sdružení TEREZA, 2004



# POBYTOVÁ ZNAMENÍ

## STOPY



© Sdružení TEREZA, 2004, autoři Eva Dostálová, Justina Nováková, grafická úprava a sazba Dita Baboučková, vydáno za podpory MČ Praha 1, MČ Praha 2, MČ Praha 5.