

LÉKÁRNÍKŮV SVĚT (1. část)

(Ch. P. Erxleben a lékárenství)

Vzdělávací oblast:	Člověk a jeho svět, Člověk a společnost
Výstupy RVP:	1. stupeň Žák pojmenuje některé rodáky, kulturní či historické památky, významné události regionu. Žák porovnává a hodnotí na vybraných ukázkách způsob života a práce předků na našem území v minulosti a současnosti s využitím regionálních specifík.
Výstupy RVP:	2. stupeň Žák uvede konkrétní příklady důležitosti a potřeby dějepisných poznatků.
Věk:	4. – 7. třída
Anotace:	Žáci se dozví prostřednictvím řešení šifer základní informace o lékárnících Erxlebenech, kteří v Lanškrouně působili na přelomu 18. a 19. století a o jejich lékárně.
Časová dotace:	1 – 2 vyuč. hodiny
Pomůcky:	pracovní list, kresba lékárny, klíče k šifrámu, psací potřeby, lepidlo

POSTUP (PRÁCE VE SKUPINÁCH):

1. Rozdělení žáků do skupin, zvolení vedoucího skupiny, rozdání pracovních listů (2 listy – text, lékárna – prostor na nalepení, úkoly a šifry).
2. Společná četba úvodního krátkého textu v pracovním listě.
3. Žáci řeší šifry. Po vyřešení každé šifry přijde vedoucí skupiny k vyučujícímu, ten mu úkol zkontroluje, v případě správné odpovědi mu vydá odpovídající díl rozstříhaného obrázku lékárny, v případě špatné odpovědi mu vydá klíč k řešení (části obrázků lékárny lze rozmístit po škole či třídě a žáci je hledají).
4. Po vyřešení všech úkolů žáci složí obrázek staré lékárny a nalepí ho do pracovního listu.
5. Společné zodpovězení otázek:
 - Líbí se vám dům?
 - Co je na něm na první pohled zvláštního?
 - Víte, na kterém místě v Lanškrouně lékárna stála?

PŘÍPRAVA PŘED HODINOU:

- kopie pracovních listů podle počtu skupin
- kopie kresby Erxlebenovy lékárny podle počtu skupin, její rozstříhání na díly (případné rozmístění částí po škole či třídě)
- kopie klíčů k šifrámu podle počtu skupin

Teoretickou část najdete v lekci Po stopách staré lékárny.

Pracovní list

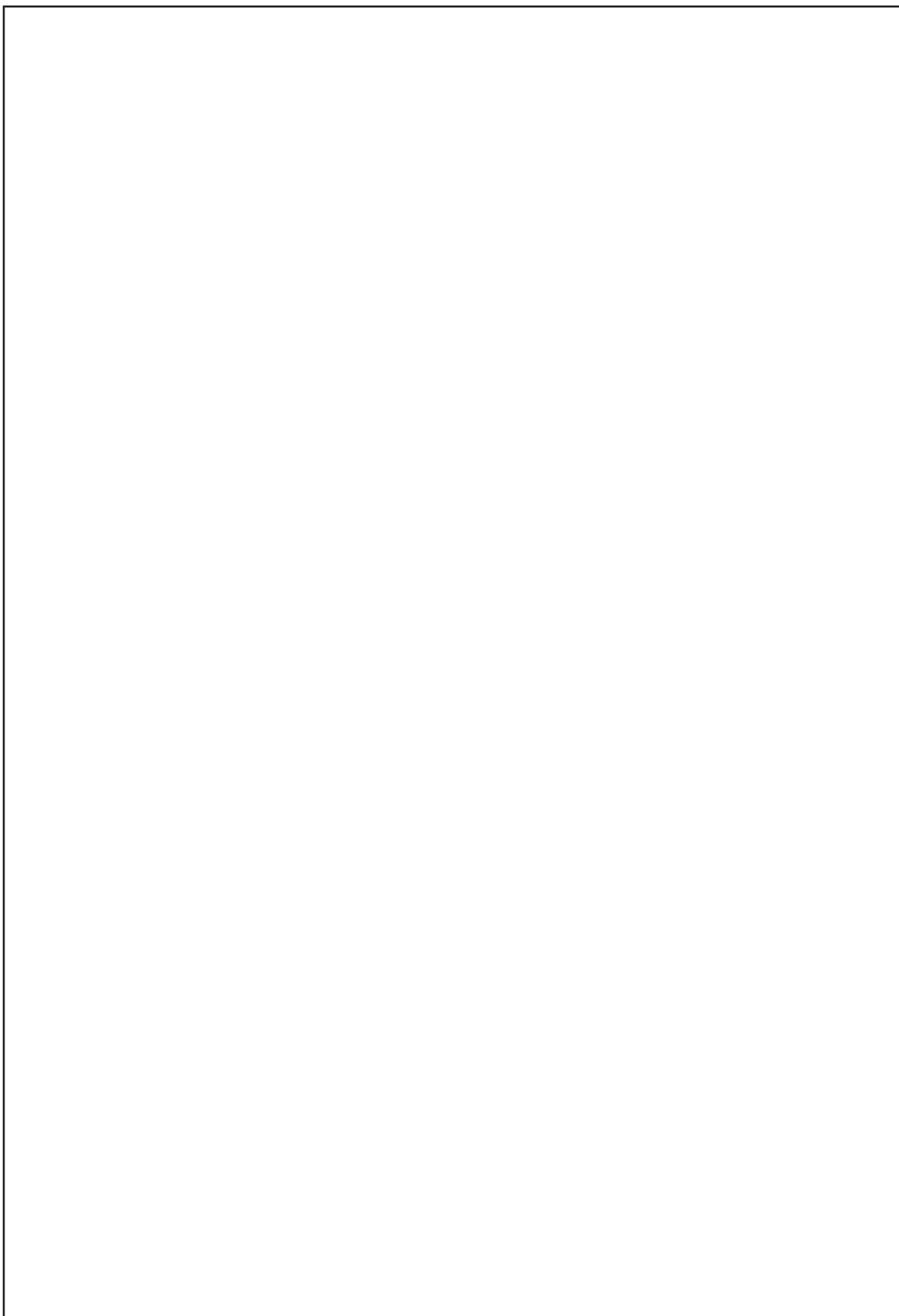
Přečti si text:

Christian Polykarp by byl smutný, kdyby to viděl. Tolik se snažil, aby byl lidem prospěšný. Zkoumal rostliny, zjišťoval, jaké jedy obsahují a jak se dají využít na léčebné účely, pomáhal lidem chudým i bohatým a svou lékárnou, tu miloval...

Takový hezký dům v Lanškrouně to byl. Byl zvláštní, nepřehlédnutelný. A teď je pryč. Neexistuje. Hloupí lidé ho zbourali.

Jak asi lékárna vypadala? Luštěte šifry, sbírejte části obrázku lékárny a zkuste to zjistit.

Lékárna Ch. P. Erxlebena



Úkol č. 1

Ch. P. Erxleben byl lékárník, chemik a podnikatel. S jeho lékárnickou činností také souviselo, že zkoumal rostliny a jejich účinky. Čím tedy ještě byl?

Šifra č. 1:

E X E E N B L R B L Y B T N K I A O

Úkol č. 2

Jak se jmenovala jeho lékárna?

Šifra č. 2:

U O H É N D R S O L I M A N Á T I R A M A S

Úkol č. 3

Erxleben něco vybuďoval u své lékárny. Co to bylo?

Šifra č. 3: A K H A

T C A D

O I Z A

B N Á R

Úkol č. 4

Jak se jmenoval návod, kterým se musel řídit při výrobě, uchovávání, dávkování a výdeji léčiv každý lékárník na začátku 19. století?

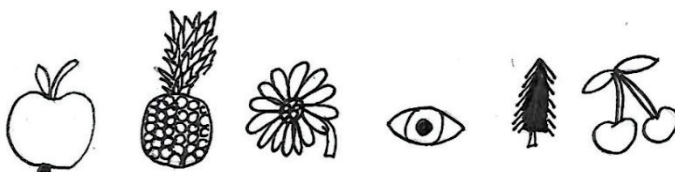
Šifra č. 4:

P Y L J E D O V A T É S E M E N Í K J A R O P Y R O P L É K Á R N Í C I P O P I S

Úkol č. 5

V lékopise se lékárníci například dočetli: „Lékárník zákonem povinen jest ve dne v noci, v neděli i ve svátek ochotně vydávati léky na předpisy lékařské a veškerá léčiva za dobrá uznaná míti v zásobě. Léčiva musí mít nejlepší _____, at' jich potřebuje či ne.“ Vylušti slovo, které chybí a doplň ho do textu. (Dnes se více používá slovo kvalita).

Šifra č. 5:



Úkol č. 6

Lékárníci si dříve sami připravovali léčivé přípravky z rostlin. Byly to „pilulky“ podobné dnešním tabletám. Další dva názvy léčivých přípravků se už dnes nepoužívají. Byly to léčivé přípravky, které děti užívaly rády, protože kromě léčivé látky z bylin obsahovaly i dost cukru. Vylušti oba názvy těchto přípravků.

Šifra č. 6:

R T L Y T O I K
O U K A R C Š Y

Úkol č. 7

Lékárník Erxleben vyráběl bylinkový likér, který se nazýval Londer. Vylušti jméno vzdáleného města, do kterého tento likér vyvážel.

Šifra č. 7:

D L M O K N R D Z Ý Í N

Úkol č. 8

Vylušti, jak se jmenoval syn Christiana Polykarpa, který se stal také lékárníkem.

Šifra č. 8:

EMIL DANIELA URŠULA AMÉLIE RADEK DITA

Úkol č. 9

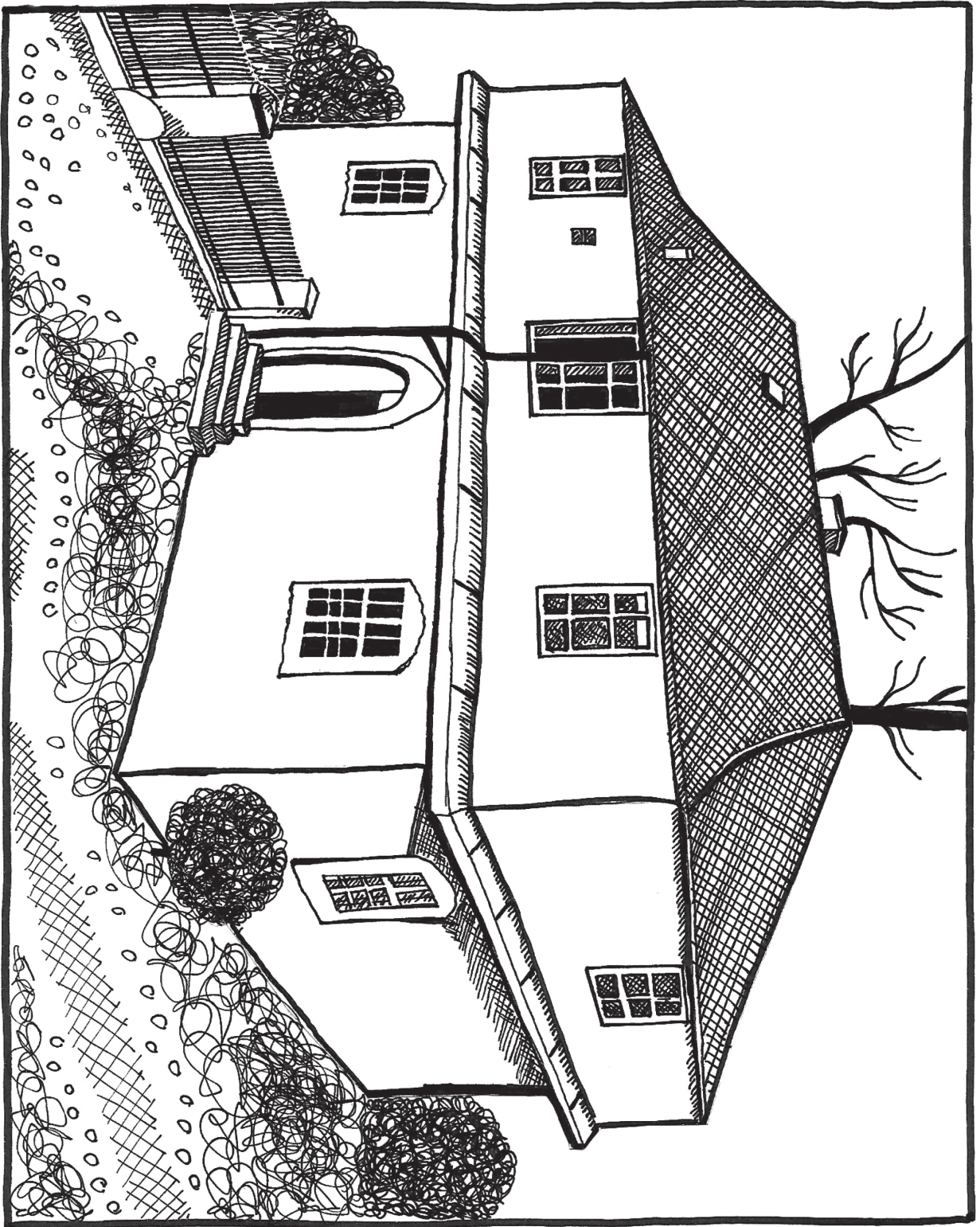
Syn se jako dospělý rád procházel k lesní studánce. Jak se toto místo dnes jmenuje?

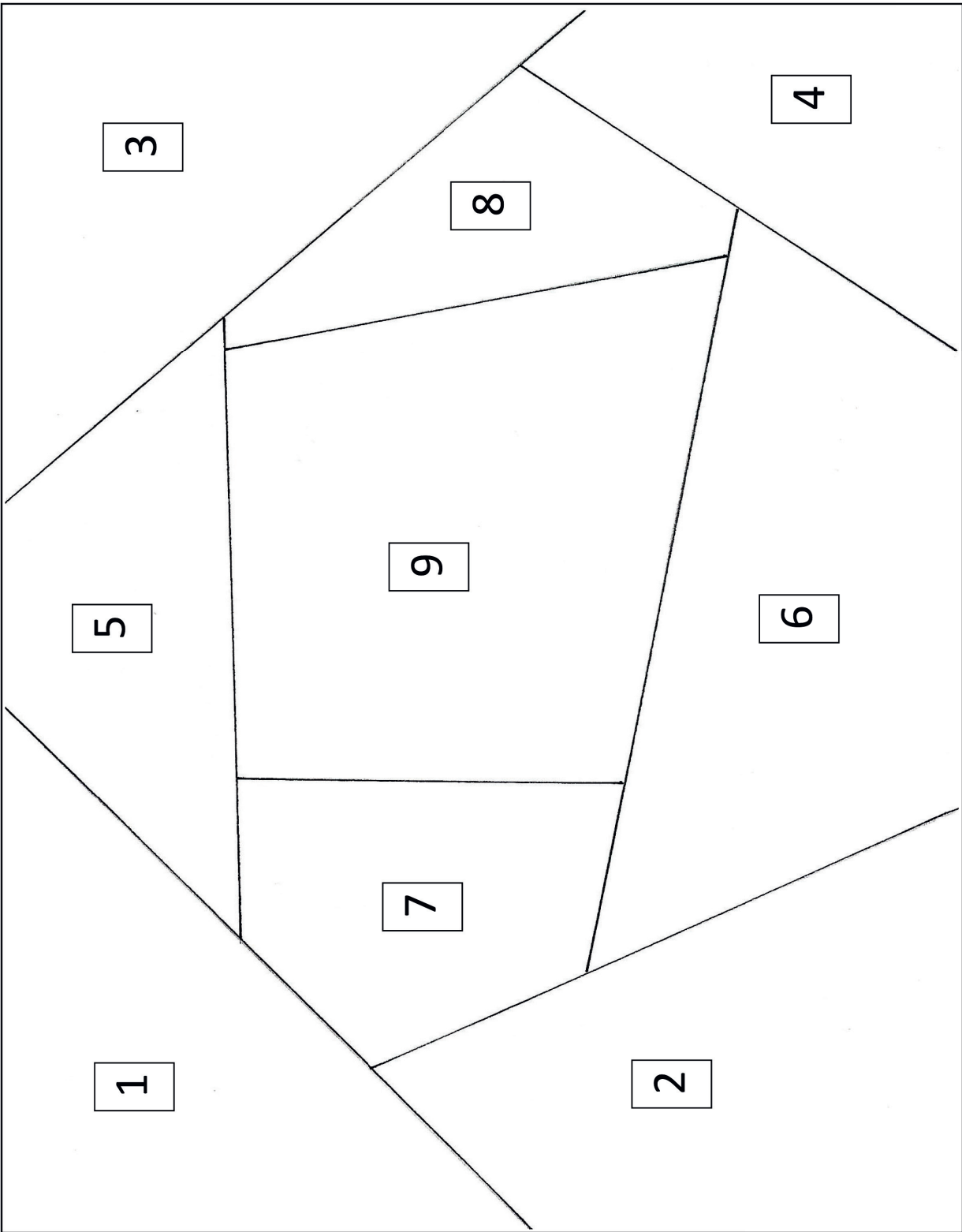
Šifra č. 9:

. / - . . / . . - / . - / . - . / - . . / . . - / . . . - /
. - - . / . - . / . - / - - / . / - . /

Úkol č. 10

Pokud jste vyluštili všechny šifry, tak máte v ruce i všechny části kresby domu pana lékárníka. Dejte části správně dohromady a dům nalepte do pracovního listu.







1. ERXLEBEN BYL BOTANIK
2. U MILOSRDNÉHO SAMARITÁNA
3. BOTANICKÁ ZAHRADA
4. LÉKOPIS
5. JAKOST
6. ROTULKY A TROCIŠKY
7. LONDÝN
8. EDUARD
9. EDUARDŮV PRAMEN
10. VIZ KRESBA LÉKÁRNY

Klíč č. 1:

Čti z každého slova nejprve první a poslední písmeno, pak druhé a předposlední písmeno a postupuj takto do středu slova.

Klíč č.2:

Čti jednotlivá slova pozpátku

Klíč č. 3:

Čti slova ve sloupcích zesponu nahoru

Klíč č. 4:

Čti pouze poslední písmena z každého slova

Klíč č. 5:

Čti první písmena z obrázků

Klíč č. 6:

Čti střídavě první a druhý řádek

Klíč č. 7:

Čti každé druhé písmeno

Klíč č. 8:

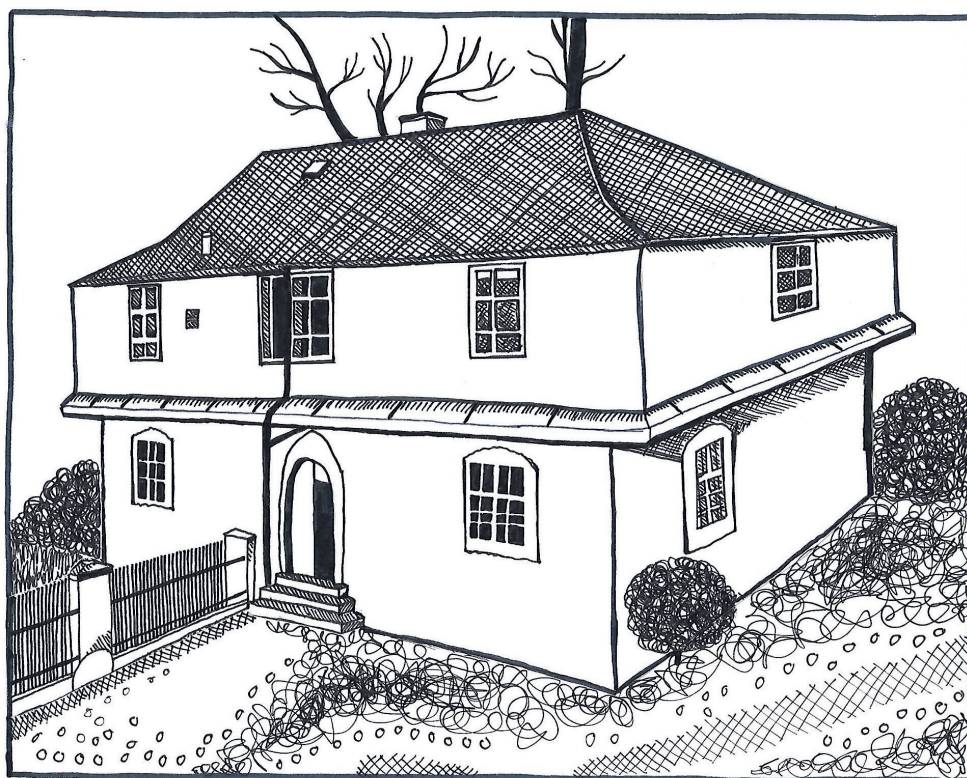
Čti pouze první písmena ze jmen

Klíč č. 9:

Morseova abeceda



Písmeno	Kód	Pomocná slova	Písmeno	Kód	Pomocná slova
A	. -	akát	N	- .	národ
B	- . . .	blýskavice	O	---	ó náš pán
C	- . - .	cílovníci	P	. --- .	papírníci
D	- . .	dálava	Q	-- . -	kvílí orkán
E	. .	erb	R	. - .	rarášek
F	. . - .	Filipíny	S	. . .	sobota
G	-- .	Grónská zem	T	-	tón
H	hrachovina	U	. . -	učený
CH	----	chléb nám dává	V	. . . -	vyvolený
I	. .	ibis	W	. --	dvojté vé
J	. ---	jasmín bílý	X	- . . -	Xénokratés
K	- . -	krákorá	Y	- . --	Ýkar mává
L	. - . .	lupíneček	Z	-- . .	zrádná žena
M	--	mává			



Kresby: Lucie Krátká