

ČTEME A PÍŠEME O LANŠKROUNĚ

Vzdělávací oblast: Člověk a jeho svět, Člověk a společnost, Jazyk a jazyková komunikace

Výstupy RVP: 1. stupeň
Žák vyhledá typické regionální zvláštnosti přírody, osídlení, hospodářství a kultury, jednoduchým způsobem posoudí jejich význam z hlediska přírodního, historického, politického, správního a vlastnického. Srovnává a hodnotí na vybraných ukázkách způsob života a práce předků na našem území v minulosti a současnosti s využitím regionálních specifík. Žák plynule čte s porozuměním texty přiměřeného rozsahu a náročnosti.

Výstupy RVP: 2. stupeň
Žák hodnotí na přiměřené úrovni přírodní, hospodářské a kulturní poměry místního regionu. Žák objasní potřebu tolerance ve společnosti, respektuje kulturní zvláštnosti i odlišné názory, zájmy, způsoby chování a myšlení lidí, zaujímá tolerantní postoje k menšinám. Žák využívá základy studijního čtení – vyhledává klíčová slova, formuluje hlavní myšlenky textu, vytvoří otázky a stručné poznámky, výpisky nebo výtah z přečteného textu.

Věk: 3. – 6. třída

Anotace: **Pět čtenářských lekcí nabízí naučné texty z různých oblastí (historie, příroda, moderní technologie). Pracovní listy vždy obsahují zadání a kontrolu, slovníček neznámých slov, naučný text, nácvik porozumění textu, grafický organizér a pracovní list, ve kterém žáci píšou text shrnující nové znalosti. Lekce jsou zpracovány na tato témata: Lanškrounské rybníky, Boža Modrý, Tesla, Život za první republiky a Kondenzátory firmy AVX. V každé lekci se žáci učí nové strategie – porovnávají text, vyjadřují názor, popisují a vysvětlují, učí se, co je příčina a následek. Osvojí si novou slovní zásobu, kterou aktivně použijí při psaní vlastního textu.**

Časová dotace: 2 x 45 minut (na jednu lekci)

Pomůcky: pracovní list

POSTUP:

1. Učitel rozdá žákům pracovní list, přečte nahlas zadání a ujistí se, že žáci chápou účel čtení.
2. Žáci s učitelem projdou slovní zásobu a ujistí se, že všemu dobře rozumí.
3. Žáci čtou nahlas nebo potichu text, mohou ho také číst v malých skupinách.
4. Žáci samostatně zaškrtnou správnou odpověď, vypracují zadaný úkol.
5. Učitel vysvětlí, jak pracovat s grafickým organizérem, vede žáky k jeho správnému vyplnění. Žáci pracují s textem a organizér vyplní. Poté mohou porovnat či si práci zkontrolovat společně na tabuli.
6. Žáci píšou samostatně text na dané téma.

BOŽA MODRÝ

sportovec, občan, člověk

ZADÁNÍ

Přečti si článek *Boža Modrý – sportovec, občan, člověk*.

Při čtení:

Přemýšlej, v čem Boža Modrý vynikal a jak ho Lanškroun ovlivnil.

Po čtení:

Využij informace z článku a napiš text o Bohumilu Modrém.



KONTROLA ÚKOLŮ:

Odškrtni si splněné úkoly:

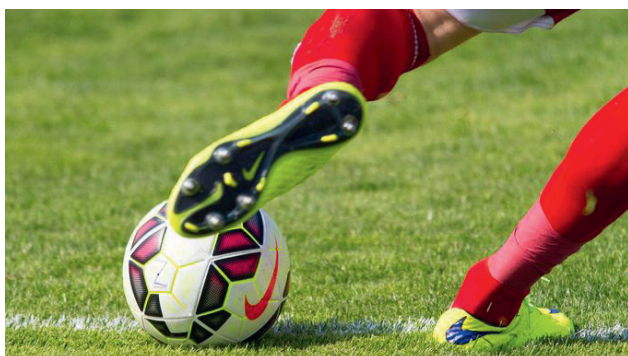
- Nauč se nová slova.
- Přečti si článek *Boža Modrý – sportovec, občan, člověk*.
- Ověř si porozumění textu.
- Uspořádej informace.
- Napiš životopis B. Modrého.

BOŽA MODRÝ

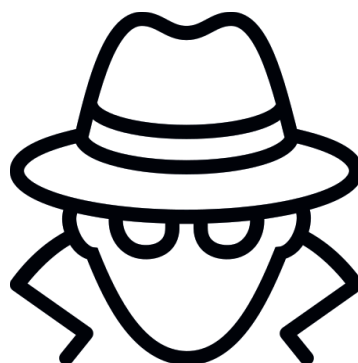
sportovec, občan, člověk

NAUČ SE NOVOU SLOVNÍ ZÁSOBU

Podívej se na obrázky a vysvětli si slova.



kopaná



špionáž



uran



radiace

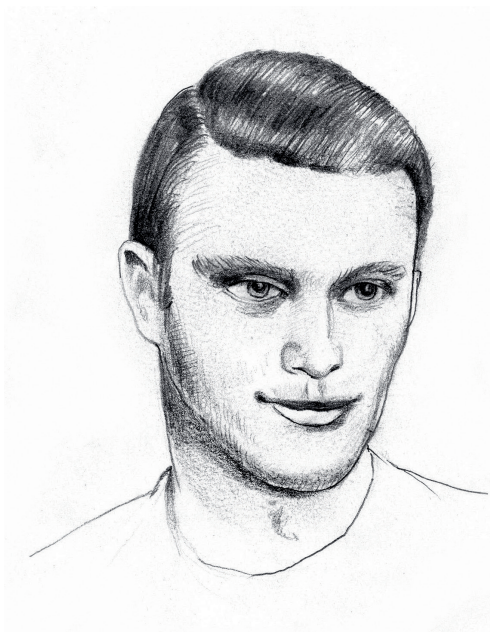
Podtrhni slova, kterým nerozumíš:

- letní byt
- Švýcarsko
- plán rozvoje
- útlak
- druhá světová válka
- všestranný
- cihelna
- čtvrt'
- talent
- házená
- stavební inženýr
- velezrada
- důl

BOŽA MODRÝ

sportovec, občan, člověk

Bohumil Modrý se narodil v roce 1916 v Praze. Jako dítě jezdil s rodiči do Lanškrouna na letní byt. Jeho láska k Lanškrounu mu vydržela celý život.



Boža byl všestranný sportovec. Hrál kopanou, házenou, ale vynikl především v hokeji. Díky svému talentu byl vybrán do národního družstva. Se svým týmem získal dvě zlaté a jednu stříbrnou medaili na mistrovství světa v ledním hokeji. Z olympijských her ve Švýcarsku dovezli stříbrnou medaili.

Po skončení druhé světové války se rozhodl se svou manželkou a dvěma dcerami přestěhovat do Lanškrouna. Pracoval zde jako správce cihelny. Protože byl původní profesí stavební inženýr, v roce 1948 vytvořil pro Lanškroun plán rozvoje města. Pro naše město navrhl např. nemocnici, kulturní dům, sportovní letiště nebo moderní továrny, které by byly vystavěny podél vlakové trati Rudoltice – Lanškroun. Počítal také s výstavbou nových bytových čtvrtí pod Zámečkem.

V roce 1950 byl spolu s dalšími jedenácti spoluhráči zatčen a nespravedlivě odsouzen na 15 let vězení za špionáž a velezradu. Vláda se bála, aby Boža neodešel do zahraničí tak, jako jiní sportovci, kteří nesouhlasili s politickou situací v zemi, ztrátou svobody a útlakem. Po pěti letech byl z krutého věznění propuštěn. Pracoval ale v dole Barbora v Jáchymově, kde se těžil uran. Vězňové tam nebyli chráněni před účinky radiace. Boža Modrý onemocněl a předčasně umřel ve věku 46 let.

Bohumil Modrý byl slušný, přátelský a laskavý člověk, který si naše město zamiloval již v mládí a celý život se do něj vracel. Na jeho památku se pojmenovala ulice i zimní stadion.

BOŽA MODRÝ

sportovec, občan, člověk

**PŘEČTI SI ZADÁNÍ A ZAKROUŽKUJ SPRÁVNOU ODPOVĚĎ.
NAKRESLI, JAK SI PŘEDSTAVUJEŠ OLYMPIJSKOU MEDAILI.**

1. Boža Modrý nehrál:

- a/ fotbal
- b/ házenou
- c/ tenis
- d/ hokej

2. Boža Modrý chtěl ve svém plánu rozvoje Lanškrouna:

- a/ zrušit Zámeček
- b/ postavit hokejovou halu
- c/ postavit trať z Rudoltic
- d/ postavit nové byty u Zámečku

3. Vláda Božu uvěznila, protože:

- a/ nechtěla, aby odešel do ciziny
- b/ chtěla uran
- c/ zradil svůj hokejový tým
- d/ byl nemocný

4. Podle Boži Modrého je pojmenována:

- a/ ulice
- b/ hokejová hala
- c/ obec
- d/ nemocnice



BOŽA MODRÝ

sportovec, občan, člověk

USPOŘÁDEJ INFORMACE

Přečti si článek znovu. Pak napiš do grafického organizéru svůj názor na vztah Bohumila Modrého k Lanškrounu. Vypiš z článku důvody, které podpoří tvůj názor.

NÁZOR

DŮVODY (PROČ?)



ŘEŠENÍ:

1. C
2. D
3. A
4. A, B

Fotografie:

Národní muzeum – <https://www.esbirky.cz; inv. č. H7F-19373, CC BY 4.0, https://commons.wikimedia.org/w/index.php?curid=90937670>

Autor lekce: Mgr. Martina Teichmannová

Autor ilustrace: Mgr. František Teichmann

Odkazy a zdroje:

Dalibor Sosna: <https://sport.aktualne.cz/fotbal/facr-chce-rozjet-fotbal-v-chuzi-pro-seniory-ktery-zakazuje-b/r~f756958e9fb411e7a8460025900fea04/>

https://commons.wikimedia.org/wiki/File:Logo_iso_radiation.svg