



MÍSTNÍ AKČNÍ SKUPINA LANŠKROUNSKO, Z.S.
Nám. J. M. Marků 12, 563 01 Lanškroun

Lanškroun 6.3.2018

INFORMACE K PROJEKTU MÍSTNÍ AKČNÍ PLÁN ROZVOJE VZDĚLÁVÁNÍ PRO ORP LANŠKROUN II

O čem je MAP II:

Výzva MAP II navazuje na dosažené cíle MAP I a obsahuje kroky a aktivity, které školy povedou blíže k vizi jejich rozvoje. To znamená, že se posuneme ke konkrétním krokům, které pomohou školám rozvíjet jejich vnitřní potenciál a spolupráci. Současně podpoří konkrétní opatření vedoucí ke zvýšení kvality vzdělávání v území naplánovaná v MAP I, a to prostřednictvím realizace neinvestičních aktivit, které jsou komplementární s aktivitami škol hrazených z výzev na zjednodušené projekty.

Cíl MAP:

Cílem je podpora spolupráce (škol, školských zařízení, místních knihoven, muzeí, mimoškolních vzdělávacích a kulturních center zřizovaných NNO) při realizaci zastřešujících aktivit naplánovaných v místním akčním plánu. Realizované aktivity jsou komplementární s aktivitami škol podporovanými z výzev Podpora škol formou zjednodušeného vykazování – Šablony pro MŠ a ZŠ I a Šablony II.

Veškeré aktivity v MAP II budou navazovat na priority ve Strategickém rámci MAP I a na ně navazující opatření uvedené v opatřeních MAP I (viz. příloha č. 1)

Strategický rámec MAP:

Priorita	Cíle
1. Škola rozšiřující svoje služby	1.1. Spolupráce a výměna zkušeností s ostatními organizacemi participujícími na vzdělávání
	1.2. Podpora a otevřenost alternativním směrům vzdělávání
	1.3. Pestrá nabídka mimoškolních aktivit
	1.4. Vznik a podpora zařízení pro děti do tří let
2. Prostředí a atmosféra školy	2.1. Rozvíjející se zázemí pro polytechnické a jazykové vzdělávání
	2.2. Škola otevřená změnám a inovacím
	2.3. Prostředí školy odpovídající moderním standardům
	2.4. Úspěch pro každého žáka/dítě



MÍSTNÍ AKČNÍ SKUPINA LANŠKROUNSKO, Z.S.
Nám. J. M. Marků 12, 563 01 Lanškroun

3. Spolupráce rodičů a školy	3.1. Vymezení rolí pedagoga a rodiče v životě dítěte (v různých stupních vzdělávání)
	3.2. Společná platforma škola – rodič – zřizovatel – komunita (výměna zkušeností)
	3.3. Dostatek prostoru a forem pro vzájemné setkávání
	3.4. Rodič, který ví, co dělat, když...
4. Vzdělání a motivace pedagogů	4.1. Vzdělaný, schopný a změnám otevřený pedagog
	4.2. Pedagog připravený na zavádění systémových změn (inkluze, administrativní a legislativní změny)
	4.3. Pedagogové navazující vzájemnou interakci a spolupráci
5. Podpora individuálního vzdělávání	5.1. Individuální přístup ke každému žákovi
	5.2. Nižší počet dětí ve třídách
	5.3. Příprava školy na přijetí žáků s SVP
	5.4. Spolupráce s odborníky v oblasti inkluze a speciálního školství

Povinná témata MAP II:

- Implementace aktivit MAP pro realizaci povinného opatření č. 1 Předškolní vzdělávání a péče: dostupnost, inkluze a kvalita.
- Implementace aktivit MAP pro realizaci povinného opatření č. 2 Čtenářská a matematická gramotnost v základním vzdělávání.
- Implementace aktivit MAP pro realizaci povinného opatření č. 3 Inkluzivní vzdělávání a podpora dětí a žáků ohrožených školním neúspěchem. Volitelná témata:
- Implementace aktivit k naplnění doporučených opatření MAP (v případě, že je obsahuje SR MAP zpracovaný pro ORP).
- Implementace aktivit k naplnění průřezových a volitelných opatření MAP (v případě, že je obsahuje MAP zpracovaný pro ORP).

Požadavky na školu/ředitele:

- Zvážit účast v MAP II (popř. potvrdit svou účast)
- Zvolit si témata, kterými se bude chtít škola zabývat – návaznost na SR MAP, či aktivity MAP (MAP má v plánu podpořit školy v aktivitách, které již realizují, popřípadě jim tyto aktivity pomůže rozvinout)



MÍSTNÍ AKČNÍ SKUPINA LANŠKROUNSKO, Z.S.

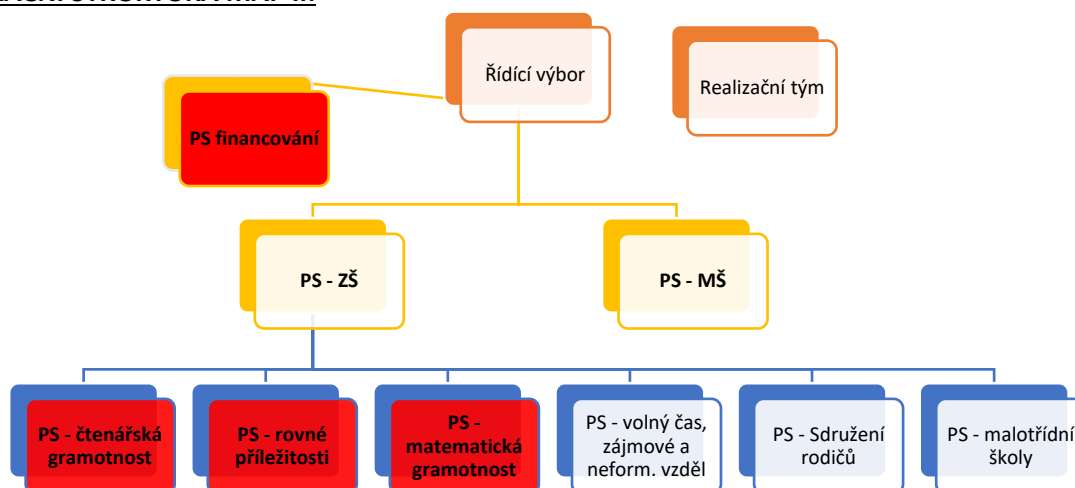
Nám. J. M. Marků 12, 563 01 Lanškroun

- Určit pracovníka školy, který bude zástupcem v projektu a bude zodpovědný především za realizaci aktivity 2.7. – Podpora škol v plánování a zároveň bude také členem pracovní skupiny (Dohoda o provedení práce)
- S pracovníky MAP zpracovat a 1x ročně aktualizovat jednoduchý plán rozvoje školy

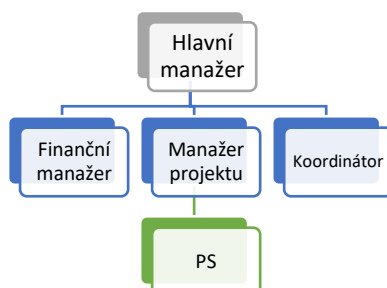
V rámci výzvy nejsou podporovány tyto aktivity:

- Zřízení následujících pracovních pozic ve školách: školní asistent, asistent pedagoga, školní psycholog, speciální pedagog, sociální pedagog, kariérový poradce, zapojení ICT technika do výuky, koordinátor spolupráce školy a zaměstnavatele, odborník z praxe ve výuce.
- Stáže pedagogů škol u zaměstnavatelů.
- Aktivity vedoucí k zařazování a udržení dětí a žáků ve školách zřízených dle § 16 odst. 9 školského zákona ve znění pozdějších předpisů.
- Aktivity vedoucí k technickému zhodnocení budov, k pořízení dlouhodobého hmotného/nehmotného investičního majetku.
- Realizace individuálních vzdělávacích kurzů pedagogických pracovníků uvedených v databázi DVPP.
- Zahraniční pobyty dětí a žáků ZŠ.
- Adaptační pobyty dětí a žáků, vícedenní akce typu motivačního soustředění.
- Pohybové (sportovní) aktivity.

ORGANIZAČNÍ STRUKTURA MAP II:



RT MAP II





MÍSTNÍ AKČNÍ SKUPINA LANŠKROUNSKO, Z.S.
Nám. J. M. Marků 12, 563 01 Lanškroun

Příloha č. 1

Opatření MAP (navazující na SR MAP)

Přehled a popis opatření

1.1.1 Spolupráce škol a školských zařízení s organizacemi, které pracují s dětmi ohroženými sociálním vyloučením či znevýhodněnými.

1.2.1 Podpora škol v zavádění inovativních směrů výuky.

1.2.2 Podpora rozvoje matematické a čtenářské gramotnosti a pre-gramotnosti.

1.3.1 Nabídka vhodných mimoškolních aktivit pro děti a žáky se SVP.

1.4.1 Zajištění vhodného materiálního vybavení a kvalifikovaného personálu.

2.1.1 Podpora vzdělávání pedagogů v oblasti polytechnického a jazykového vzdělávání.

2.1.2 Podpora rozvoje praktických dovedností a manuální zručnosti dětí a žáků.

2.1.3 Inovativní přístupy ve výuce cizích jazyků.

2.2.1 Podpora výuky zaměřené na vazbu k místu bydliště, školy, regionu.

2.3.1 Rozvoj infrastruktury.

2.3.2 Nákup pomůcek a vybavení.

2.4.1 Zvýšení informovanosti žáků, rodičů a veřejnosti v oblasti inkluze.

2.4.2 Podpora dětí a žáků se SVP – vzdělávání, začleňování, mimoškolní aktivity.

3.1.1 Posilování úlohy rodiče ve výchově a zvyšování rodičovských kompetencí v oblasti výchovy.

3.2.1 Prevence rizikového chování a vzniku patologických jevů.

3.3.1 Podpora formální a neformální spolupráce rodičů a školy.

3.4.1 Metodická podpora pro rodiče v nastalých problémových situacích v životě a výchově dítěte.

4.1.1 Podpora systematického vzdělávání pedagogických pracovníků.

4.1.2 Podpora vzdělávání vedoucích pracovníků.

4.2.2 Podpora škol v zavádění nových metod práce s dětmi a žáky se SVP.

4.2.3 Podpora vzdělávání asistentů pedagoga.

4.3.1 Podpora setkávání pedagogických pracovníků, sdílení příkladů dobré praxe.

5.1.1 Dostatečné personální zajištění.

5.2.1 Dělení početnějších tříd na skupiny.

5.3.1 Zajištění materiální a personální stránky společného vzdělávání.

5.3.2 Půjčovna didaktických a vzdělávacích pomůcek.

5.4.1 Zajištění spolupráce škol a školských zařízení s odborníky v oblasti speciálního školství (logoped, školní psycholog, speciální pedagog).